

2024年 久喜プラネタリウム

# 夏休み番組



## 8月一般番組 「はたらく宇宙ロボ」

放映日時は裏面の表を見てね！

今年1月、月面着陸を果たした  
JAXAの探査機 SLIM の姿を捉えたのは  
SLIM に搭載され、月面着陸直前に  
切り離された超小型変形月面ロボット  
“SORA-Q” でした。宇宙でロボットが  
活躍する時代がやってきた！！

### 8月

## 8月子ども番組 「いるかざのおはなし」

8月の土曜日 11:00

音楽が大好きな少年アリオンは  
音楽コンクールで見事優勝しますが  
賞金を海賊に狙われて…



## チャレンジ! 星空クイズ

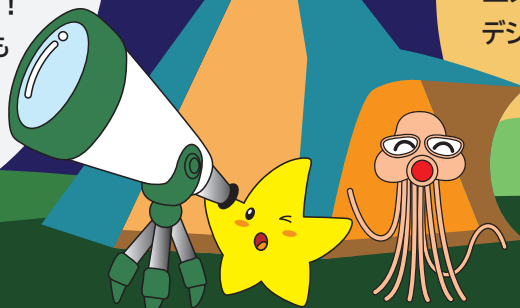
夏休み期間の毎日 13:30  
(7月21日・8月18日・火曜日をのぞく)

5年ぶりに復活! 星を見ながら  
出題されるクイズにチャレンジ!  
解答用紙に答えを書き込もう!  
キミは何問できるかな?  
参加したお子さんに  
プレゼントもあるよ!

## かいけつ! ぎもん・てんもん

7月21日・8月18日  
両日とも 13:30/15:30

小学4・6年生が学校の理科で習う内容を中心に  
わかりやすくお話しします。楽しく学べて  
学校の授業にもとても役立ちます!  
他の学年のお子さんも、大人の方も  
どなたでもご覧いただけます。



## 7月一般番組 「世界の七夕と 北欧のたなばた? 物語」

放映日時は裏面の表を見てね!

七夕を行っている国は日本だけ…?  
ではありません。そもそも七夕は中国から日本に  
伝わってきた行事です。現在は意外にも  
世界のあちこちで行われているようで…  
海外の七夕は、一体どんな  
様子なのでしょう…?

### 7月

## 7月子ども番組 「たなばたのおはなし」

7月の土曜日 11:00

ふだん聞いたことのあるお話と  
ちょっとちがった  
「ミケランと天人女房」を  
もとにしたお話です!



## Mitaka! 宇宙の旅

放映日時は裏面の表を見てね!

ドームいっぱい広がる迫力の  
全天周プラネタリウムで国立天文台開発の  
デジタル宇宙ビューアー「Mitaka」を使用し  
地球を飛び出し宇宙の旅に出よう!  
宇宙は…限りなく広がっている!

久喜総合文化会館  
TEL 0480-21-1799

<https://www.kuki-bunka.jp/sogobunka/planetarium/>

## 久喜プラネタリウム

X (旧ツイッター) @KUKI\_bunka



X (旧ツイッター)



プラネタリウムHP

# 夏休み投映スケジュール

		11:00~	13:30~	15:30~
7月	20 土	こども投映 七夕のお話	チャレンジ！星空クイズ	世界の七夕
	21 日	世界の七夕	かいけつ！夏の大三角を探そう	かいけつ！夏の大三角を探そう
	22 月	世界の七夕	チャレンジ！星空クイズ	MITAKA 宇宙の旅
	23 火	全館休館日		
	24 水	世界の七夕	チャレンジ！星空クイズ	MITAKA 宇宙の旅
	25 木	世界の七夕	チャレンジ！星空クイズ	MITAKA 宇宙の旅
	26 金	夏休み天文教室 望遠鏡を作ろう		
	27 土	こども投映 七夕のお話	チャレンジ！星空クイズ	世界の七夕
	28 日	世界の七夕	チャレンジ！星空クイズ	MITAKA 宇宙の旅
	29 月	世界の七夕	チャレンジ！星空クイズ	MITAKA 宇宙の旅
	30 火	プラネタリウム 定休日		
31 水	世界の七夕	チャレンジ！星空クイズ	MITAKA 宇宙の旅	
8月	1 木	はたらく宇宙ロボ	チャレンジ！星空クイズ	MITAKA 宇宙の旅
	2 金	はたらく宇宙ロボ	チャレンジ！星空クイズ	MITAKA 宇宙の旅
	3 土	こども投映 いるか座のお話	チャレンジ！星空クイズ	はたらく宇宙ロボ
	4 日	はたらく宇宙ロボ	チャレンジ！星空クイズ	MITAKA 宇宙の旅
	5 月	はたらく宇宙ロボ	チャレンジ！星空クイズ	MITAKA 宇宙の旅
	6 火	プラネタリウム 定休日		
	7 水	はたらく宇宙ロボ	チャレンジ！星空クイズ	MITAKA 宇宙の旅
	8 木	はたらく宇宙ロボ	チャレンジ！星空クイズ	MITAKA 宇宙の旅
	9 金	はたらく宇宙ロボ	チャレンジ！星空クイズ	MITAKA 宇宙の旅
	10 土	こども投映 いるか座のお話	チャレンジ！星空クイズ	はたらく宇宙ロボ
	11 日	はたらく宇宙ロボ	チャレンジ！星空クイズ	MITAKA 宇宙の旅
	12 月	はたらく宇宙ロボ	チャレンジ！星空クイズ	MITAKA 宇宙の旅
	13 火	プラネタリウム 定休日		
	14 水	はたらく宇宙ロボ	チャレンジ！星空クイズ	MITAKA 宇宙の旅
	15 木	はたらく宇宙ロボ	チャレンジ！星空クイズ	MITAKA 宇宙の旅
	16 金	はたらく宇宙ロボ	チャレンジ！星空クイズ	MITAKA 宇宙の旅
	17 土	こども投映 いるか座のお話	チャレンジ！星空クイズ	はたらく宇宙ロボ
	18 日	はたらく宇宙ロボ	かいけつ！夏の大三角を探そう	かいけつ！夏の大三角を探そう
	19 月	はたらく宇宙ロボ	チャレンジ！星空クイズ	MITAKA 宇宙の旅
	20 火	プラネタリウム 定休日		
	21 水	はたらく宇宙ロボ	チャレンジ！星空クイズ	MITAKA 宇宙の旅
	22 木	はたらく宇宙ロボ	チャレンジ！星空クイズ	MITAKA 宇宙の旅
	23 金	はたらく宇宙ロボ	チャレンジ！星空クイズ	MITAKA 宇宙の旅
	24 土	こども投映 いるか座のお話	チャレンジ！星空クイズ	はたらく宇宙ロボ
	25 日	はたらく宇宙ロボ	チャレンジ！星空クイズ	MITAKA 宇宙の旅
	26 月	はたらく宇宙ロボ	チャレンジ！星空クイズ	MITAKA 宇宙の旅
	27 火	全館休館日		
	28 水	はたらく宇宙ロボ	チャレンジ！星空クイズ	MITAKA 宇宙の旅
	29 木	はたらく宇宙ロボ	チャレンジ！星空クイズ	MITAKA 宇宙の旅
	30 金	はたらく宇宙ロボ	チャレンジ！星空クイズ	MITAKA 宇宙の旅
	31 土	こども投映 いるか座のお話	チャレンジ！星空クイズ	はたらく宇宙ロボ

**申込受付中!**

夏休みの自由研究にぴったり!

夏休み天文教室 7月26日(金)

『望遠鏡を作ろう!』

望遠鏡を工作しながら、しくみと使い方を学ぼう!

時間 1回目/10:00~12:00 2回目/14:00~16:00

対象 小学生(1~3年生は保護者同伴のこと)

定員:各回20名 参加費:2,500円 会場:プラネタリウム

申込方法:電話 0480-21-1799 または直接、久喜総合文化会館まで

